


創造空間 P R E S S

相談できる。デザインできる。職人の技でつくる。
木の家、ソーラーハウスの実績豊かな工務店です。

2017年10月（不定期発行です）
発行責任者 創造空間(有)高田工務店
東京都稲城市押立870-3
tel042-377-5359 fax042-377-6084
E メール_sozokukan@nifty.com

ホームページ、ブログ、facebookもご覧ください。【創造】【高田】で検索できます。

<http://souzou-kukan.com/> ブログ<http://sozokukan.blog.so-net.ne.jp/>  <https://www.facebook.com/sozokukan>

私達の考える健康・快適・将来を見据えた家づくり 是非一度ご覧ください。

AI時代だからこそ必要となる職人技体験 木工道場”と”こども上棟式”

日時：10/21（土）・22（日）
I（あい）のまち稲城市民祭 商工会ブース

今後11月、来年3月頃に
他の会場でも開催予定です。



本物を間近に見て、体験いただく貴重な機会です。知識・技術・工程管理能力が問われる大工と言う仕事。ぜひ体験してみましょう！

家から考える健康シリーズセミナー NO.6

「伸ばせ！健康寿命・・・50代から始める認知症対策」

日時：2018年1月頃 場所ハイブリッドソーラーハウス

脳半分を損傷?!深刻な外傷性認知症を克服し
日本パラサイクリング連盟強化指定選手の野口佳子さん
を招いてのセミナーです。



講師の野口佳子さん
日本パラサイクリング連盟指定強化選手
スポーツファーマシスト/薬剤師
2017パラサイクリング世界大会
金メダリスト

脳の損傷部の機能を健康な部位が補うことを証明した生き証人。「生活環境が健康とパフォーマンスに及ぼす影響」等について、トレーニングの傍ら各地で講演活動も行う。

セミナーの概要

認知症テストで自己診断
長寿命よりも健康寿命
家族が発症した時の対処
認知症を改善する方法はあるのか
認知症にかかりにくくする方法



ハイブリッドソーラーハウス体験・・・今冬も「暖かい」全国ソーラーツアーを開催します。

開催期間 2018年1月～3月 場所ソーラーハウス

温熱環境の良い住宅とは・・・暖かい住宅なんです。

これまで稲城市を始め、府中市、多摩市、日野市、町田市にソーラーハウスを作りました。
今年は川崎市、三鷹市にソーラーハウスの工事や計画が進行中です。暖かい住宅・・・ぜひご体験ください。



エコを愛する人々と出会う

太陽熱暖房の優しい暖かさに触れる

対象工事の1/2を補助！！

国交省平成29年度スマートウェルネス住宅等推進事業

1戸当たり **最大120万円**まで

募集期間：2017年11月30日迄

スマートウェルネス住宅等推進事業

国の補助金活用で

得

**リフォーム
しませんか？**

健康・省エネリフォームの例と進め方

スマートウェルネス住宅等推進事業の流れ

STEP 1

健康・室温調査の実施
補助金申請
約1~1.5ヶ月



STEP 2

工事契約
工事期間
2017年12月~2018年2月
2018年6月~2018年12月



STEP 3

健康・室温調査の実施
補助金完了報告
約1ヶ月



STEP 4

補助金 入金

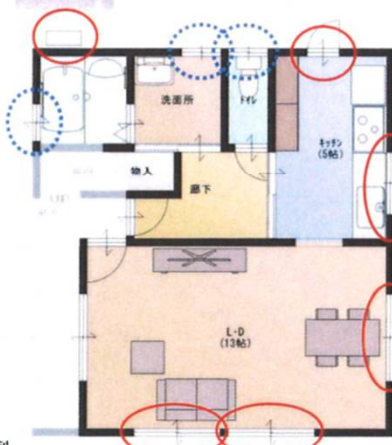


(例) 高効率給湯器+窓の断熱改修



高効率給湯器
(エコジョーズ等)

窓の断熱改修 (いずれか)



凡例

- 補助必須工事
- すすめ工事

内窓設置

今ある窓の内側に樹脂内窓を取付けて「二重窓」にする



ガラス交換

単板ガラスを複層ガラス等に交換する

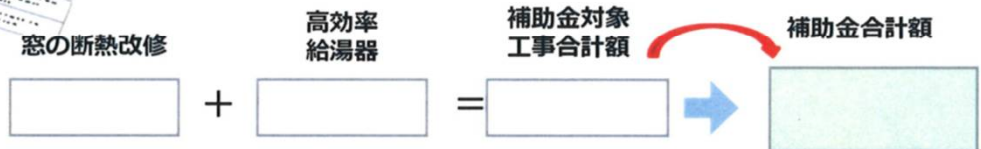


外窓交換

古いサッシを捨て取り出し新しい断熱窓を取付ける



補助金対象
工事合計額
合計額の1/2

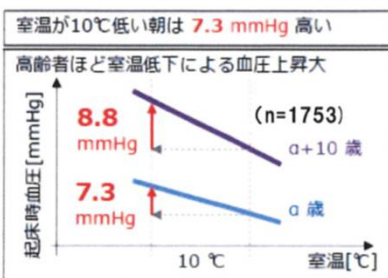


※工事合計額には、凡例で示した補助必須工事とおすすめ工事が含む。記載部分以外の工事は別途。別途申請手数料が必要。表示額は税別。

寒い家は、血圧に影響があり健康リスクになることをご存じですか？

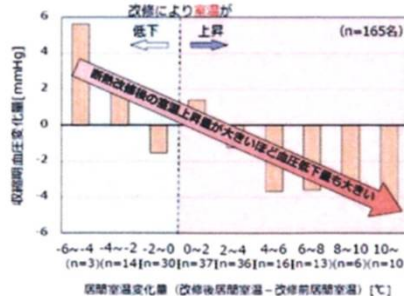
調査では**血圧と室温の関連**が見られ、**高齢者ほど室温低下の影響を受けやすい**傾向が見られる

(1) 室温と起床時血圧の関係



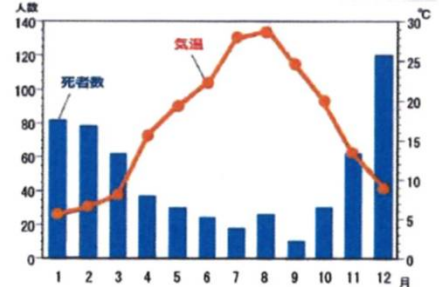
断熱改修によって**室温が上昇**し、それに伴い居住者の**血圧も低下**する傾向が確認された

(2) 断熱改修前後の室温と血圧変化量



寒い家や室内の**温度差**が「**ヒートショック**」と呼ばれる**急激な血圧の上昇・低下**を引き起こす

(3) 入浴中の急死者の搬送数



出典：(1) (2) スマートウェルネス住宅等推進事業中間報告資料
(3) 高橋龍太郎 (東京都健康長寿医療センター研究所)